

Daily Research

21 Januari 2021

Statistics 20 Januari 2021

IHSG	6429	+107.90	+1.71%
DOW 30	31188	+257.86	+0.83%
S&P 500	3851	+52.93	+1.39%
Nasdaq	13457	+260.07	+1.97%
DAX	13921	+106.31	+0.77%
FTSE	6740	+27.44	+0.41%
CAC 40	5628	+29.83	+0.53%
Nikkei	28523	-110.20	-0.38%
HSI	29962	+320.19	+1.08%
Shanghai	3583	+16.71	+0.47%
KOSPI	3114	+21.89	+0.71%
Gold	1870	+30.23	+1.64%
Timah	21600	+16.00	+0.07%
Nikel	18075	+19.00	+0.11%
WTI Oil	53.28	-0.43	-0.24%
Brent Oil	55.69	-0.21	-0.38%
Coal	84.85	+0.30	+0.35%
CPO	34700	-40.00	-1.14%

CORPORATE ACTIONS

DIVIDEN TUNAI (cumdate):

-

RIGHT ISSUE (cumdate)

-

Stock Split

-

Right Issue

-

RUPS (Hari Pelaksanaan)

AGRS - 18 Januari 2021
COCO - 19 Januari 2021
RELI - 20 Januari 2021
BRNA - 20 Januari 2021
BEEF - 21 Januari 2021
BBRI - 21 Januari 2021
INDX - 22 Januari 2021
GOLD - 22 Januari 2021
CANI - 22 Januari 2021
ALMI - 22 Januari 2021

PROFINDO RESEARCH 21 Januari 2021

Indeks-indeks utama Wall Street ditutup menguat terdorong optimisme investor terkait dilantikannya Presiden US terpilih Joe Biden yang akan memberikan stimulus pemulihan ekonomi lanjutan.

Dow30 +0.83% S&P500 +1.39% Nasdaq +1.97%

Bursa Eropa ditutup menguat dimana hasil kinerja perusahaan-perusahaan yang memuaskan memberikan dampak lebih dibandingkan dengan potensi Lockdown di Jerman.

FTSE 100 +0.41%, DAX 0.77%, CAC 40 +0.43%.

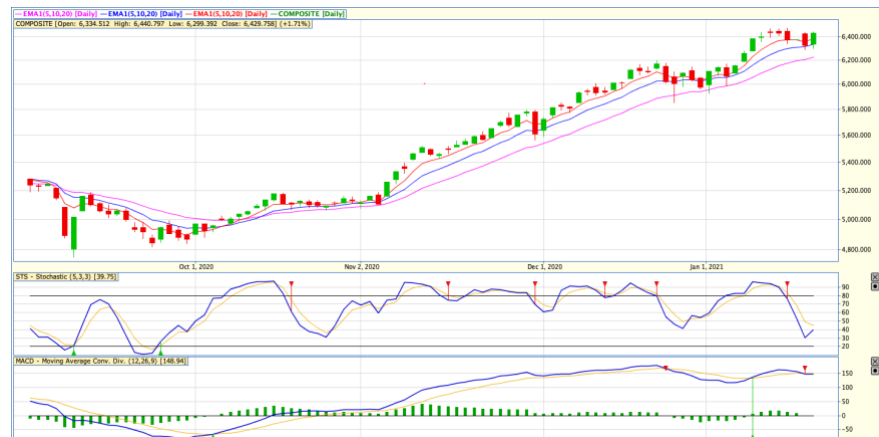
Bursa Asia ditutup mayoritas menguat terdorong optimisme stimulus yang dijanjikan oleh Presiden terpilih US Joe Biden sebesar \$1.9 Trilyun untuk pemulihan ekonomi .

HSI +1.08%, Nikkei 0.38%, KOSPI +0.71%

Harga emas dunia ditutup menguat dikarenakan USD tertekan akibat potensi stimulus lanjutan. Minyak dunia ditutup melemah tipis setelah data cadangan minyak yg melonjak.

Gold +0.20%, WTI Oil 1.51%, Brent Oil 2.70%

Indeks Harga Saham Gabungan



IHSG pada perdagangan Rabu 20 Januari 2021 ditutup menguat sebesar 1.71% setelah rebound dari support EMA 10. Sektor mining dan basic industry menjadi penggerak IHSG. Asing netbuy sebesar 768.18. Pada perdagangan Kamis 21 Januari 2021, IHSG diprediksi bergerak menguat untuk menguji resisten pada level 6460, dengan support pada level 6370.

Saham-saham yang dapat diperhatikan adalah **BBNI, BTPS, ELSA, MNCN, TOWR dan WTON.**

DISCLAIMER ON

EMITEN	PER	PBV
AGRIKULTUR	24,04	1,25
AALI	29,98	1,23
LSIP	24,84	1,06
DSNG	31,07	1,23
SSMS	31,41	2,27
AUTOMOTIVE	-1,6	0,9
ASII	14,22	1,72
IMAS	-9,78	0,76
GJTL	-21,24	0,48
AUTO	-17,26	0,55
BANKING	21,26	1,98
BBCA	32,1	4,79
BBRI	30,01	2,94
BMRI	16,78	1,7
BBNI	20,48	1,07
BBTN	13,16	1,12
BJBR	10,82	1,56
BJTM	9,88	1,5
BDMN	16,68	0,75
CEMENT	20,85	2,18
INTP	36,71	2,45
SMGR	34,48	2,11
SMBR	-75,42	3,38
CIGAR	22,66	3,91
GGRM	10,43	1,39
WIIM	8,26	1,06
HMSP	18,43	5,93
CONSTRUCTION	20,58	1,44
PTPP	393,26	1,27
WSKT	-7,3	1,92
WIKA	316,32	1,57
ADHI	324,64	1,2
TOTL	11,4	1,15
ACST	1,15	3,7
CONSUMER	22,66	3,91
INDF	11,71	1,48
ICBP	20,69	4,05
MYOR	29,73	5,85
UNVR	36,57	40,88
SIDO	26,16	6,76
RETAIL	22,54	2,2
MAPI	-16,66	2,55
ERAA	21	1,61
RALS	-46,11	1,57
ACES	42,25	6,16
LPPF	-4,1	4,25
OIL&GAS	16,6	1,55
PGAS	40,62	1,14
AKRA	14,75	1,54
RAJA	-224	0,78
MEDC	-6,68	0,99
ELSA	13,87	0,94
PROPERTY	20,58	1,44
APLN	-8,07	0,56
ASRI	-3,92	0,55
BSDE	43,12	0,9
CTRA	64,45	1,36
KIJA	-12,21	0,86
LPCK	4,25	0,33
LPKR	-4,86	0,58
PWON	33,37	1,87
SMRA	-733	1,68
TELCO	16,6	1,55
TLKM	15,5	3,39
ISAT	-54,78	2,72
EXCL	10,06	1,33
TBIG	38,99	6,49
TOWR	18,75	4,93
COAL	14,05	1,69
ADRO	21,39	0,86
PTBA	14,7	2,06
HRUM	23,55	2,4
INDY	-8,93	0,83
ITMG	20,17	1,23
DOID	-43,88	0,76

News Update

Batas maksimal suspensi saham PT Bakrie Telecom Tbk (**BTEL**) semakin dekat. Pada 27 Mei 2021 mendatang, suspensi BTEL akan genap berusia 24 bulan sehingga berpotensi terkena penghapusan pencatatan (*delisting*). Direktur Penilaian Bursa Efek Indonesia (BEI) I Gede Nyoman Yetna mengatakan, BEI saat ini sedang melakukan evaluasi lebih lanjut terkait kesesuaian laporan keuangan Bakrie Telecom dengan standard pelaporan yang berlaku (**Kontan**)

Anak usaha PT Dian Swastatika Sentosa Tbk (**DSSA**), yakni PT Eka Mas Republik meningkatkan modal ditempatkan dan disetor pada PT Innovate Mas Indonesia sebesar Rp 970,02 miliar. Dengan begitu, modal ditempatkan dan disetor Innovate Mas Indonesia bertambah dari Rp 2,26 triliun menjadi Rp 3,23 triliun. Sekretaris Perusahaan Dian Swastatika Sentosa Susan Chandra mengatakan, peningkatan modal ini dilakukan untuk mendukung pertumbuhan bisnis MyRepublic. Sebagaimana diketahui, MyRepublic merupakan salah satu lini bisnis DSSA yang menyediakan layanan internet dan televisi kabel. (**Kontan**)

PT Ciputra Development Tbk (**CTRA**) bersiap merilis medium term notes (MTN) tahun 2021. Aksi korporasi ini merupakan kelanjutan dari Programme Agreement pada 19 Januari 2015 dan diubah kembali oleh Amendment and Restatement Programme Agreement yang diteken 11 September 2017. Direktur Ciputra Development Tulus Santoso menyebutkan saat ini pihaknya masih monitoring kondisi pasar. Karenanya, perusahaan juga belum bisa mengumumkan berapa besar nominal MTN yang akan diterbitkan. (**Kontan**)

Waskita Karya Tbk (**WSKT**) sudah intensif mendiskusikan mengenai aset-aset miliknya yang berpotensi mendapatkan pendanaan melalui SWF. Saat ini data-data kepemilikan ruas tol Waskita yang berpotensi untuk dijual juga sudah diberikan kepada tim SWF. "Waskita memiliki portofolio aset jalan tol di Pulau Jawa dan Sumatra yang memiliki imbal hasil serta lalu lintas harian yang baik sehingga aset tersebut menarik apabila ditawarkan kepada para investor termasuk SWF," jelas SVP Corporate Secretary Waskita Karya Ratna Ningrum kepada Kontan.co.id, Rabu (20/1). (**Kontan**)

Rapat Umum Pemegang Saham Luar Biasa (RUPSLB) PT Bank IBK Indonesia Tbk (**AGSR**) pada 18 Januari 2021 meraih persetujuan rencana Penambahan modal dengan penerbitan hak memesan efek terlebih dahulu (PMHMETD) atau rights issue yang akan dilakukan melalui Penawaran Umum Terbatas ke III (PUT III). RUPSLB telah menyetujui penambahan modal Perseroan, dengan mengeluarkan saham baru dari portepel dalam jumlah sebanyak-banyaknya 10.421.438.740 saham dengan nilai nominal Rp100 per saham, dengan menerbitkan Hak Memesan Efek Terlebih Dahulu (PMHMETD) dalam rangka Penambahan Modal. (**IQplus**)

Profindo Technical Analysis 21 Januari 2021

PT Bank Negara Indonesia (PERSERO) Tbk (BBNI)



Pada perdagangan Rabu 20 Januari 2021 ditutup pada level 6425 atau menguat 3.2%. Secara teknikal BBNI berhasil rebound dari support pada level 6100 dan ditutup diatas EMA 5,10 dan 20. Stochastic golden cross. Selama harga bertahan diatas 6350, BBNI berpeluang menguji resisten pada level 6700.

Buy
Target Price 6700
Target Price 6350

PT Bank BTPN Syariah Tbk (BTSP)



Pada perdagangan Rabu 20 Januari 2021 ditutup pada level 3800 atau menguat 5.6%. Secara teknikal BTSP berhasil rebound dari support pada level 3600 dan ditutup diatas EMA 20. Selama harga dapat bertahan diatas 3770, BTSP berpeluang menguji resisten pada level 3930.

BUY
Target Price 3930
Stoploss < 3770

PT Elnusa TBK (ELSA)



Pada perdagangan Rabu 20 Januari 2021 ditutup pada level 466 atau menguat 11.1%. Secara teknikal, ELSA rebound dari support dinamis EMA 20 dan berhasil menembus EMA 5 dan 10. Selama ELSA dapat bertahan diatas 456, ELSA berpeluang melanjutkan penguatan untuk menguji resisten pada level 500.

BUY
Target Price 500
Stoploss < 456

**PT Media Nusantara Citra TBK
(MNCN)**



Pada perdagangan Rabu 20 Januari 2021 ditutup pada level 1220 atau menguat 4.7%, Secara teknikal MNCN berhasil rebound dari support dinamis pada EMA 20. Selama harga dapat bertahan diatas 1205, MNCN berpeluang menguji resisten pada level 1260.

BUY
Target Price 1260
Stoploss < 1205

**PT Sarana Menara Nusantara Tbk
(TOWR)**



Pada perdagangan Rabu 20 Januari 2021 ditutup pada level 980 atau menguat 2.1%. Secara teknikal TOWR berhasil rebound dari support pada level 940 dan berhasil menembus resisten dinamis EMA 20 pada level 965. Selama harga bertahan diatas 965, TOWR berpeluang menguji resisten pada level 1025.

BUY
Target Price 1025
Stoploss < 965

**PT Wijaya Karya Beton Tbk
(WTON)**



Pada perdagangan Rabu 20 Januari 2021 ditutup pada level 434 atau menguat 2.8 %. secara teknikal, WTON berhasil rebound dari EMA 20 dan ditutup diatas EMA 10. Selama harga berada diatas 426, WTON berpeluang menguji resisten pada level 450.

Buy
Target Price 450
Stoploss < 426

Profindo Research Team:

Yuliana
(Research Analyst)
yuliana@profindo.com
Ext 713

Abraham Prasetya Purwadi
(Technical Analyst)
abraham.prasetya@profindo.com
Ext 715

Profindo Equity Sales Team

Jessie James
(Head of Equity Sales)
jessie.james@profindo.com
Ext 314

Prasetyo Nugroho
(Head of Dealing)
prasetyo.nugroho@profindo.com
Ext 306

Gabriella Pratiwy
(Head of Marcom& OLT)
Gabriella.pratiwy@profindo.com
Ext 600

KANTOR PUSAT

Permata Kuningan Building, 19F
Jl. KuninganMulia, Kav. 9C, Guntur Setiabudi
South Jakarta 12980
Phone : +62 21 8378 0888
Fax : +62 21 8378 0909
WA : 0818 0772 5505
FB : ProclickProfindo
IG : @profindosekuritas
Telegram : RanGers Stock Community
Twitter : proclickRG

KANTOR PERWAKILAN

SERANG

IDX Indonesia Stock Exchange
Jl. Veteran No 39-40
Cimuncang, Kota Serang
Banten 42117

BANDUNG

IDX Indonesia Stock Exchange
Jl. PHH Mustofa No 33
Neglasari, Kec. Cibeunying Kaler,
Bandung 40124

DISCLAIMER

This research report is prepared by PT PROFINDO SEKURITAS INDONESIA for information purposes only and is not to be used or considered as an offer or the solicitation of an offer to sell or to buy or subscribe for securities or other financial instruments. The report has been prepared without regard to individual financial circumstance, need or objective of person to receive it. The securities discussed in this report may not be suitable for all investors. The appropriateness of any particular investment or strategy whether opined on or referred to in this report or otherwise will depend on an investor's individual circumstance and objective and should be independently evaluated and confirmed by such investor, and, if appropriate, with his professional advisers independently before adoption or implementation (either as is or varied).